

宽 3.06。背甲红棕色，卵圆形，头区稍隆起，颈沟、放射沟明显；中窝纵向，黑色细棒状。前侧眼 = 后中眼 = 后侧眼 > 前中眼 (0.16:0.16:0.16:0.15)，前中眼间距 0.17，前中、侧眼间距 0.10，后中眼间距 0.11，后中、侧眼间距 0.39，前、后侧眼间距 0.23。螯肢棕褐色，前齿堤 3 齿，后齿堤具 2 微齿。步足测量：I 9.55 (2.61 + 3.69 + 1.94 + 1.31)；II 8.78 (2.39 + 3.35 + 1.73 + 1.31)；III 7.96 (2.30 + 2.85 + 1.73 + 1.08)；IV 10.94 (2.84 + 3.83 + 2.96 + 1.31)。足式：4123。外雌器两侧缘相距较近；纳精囊小，相距较近。其他特征近似雄蛛。

镜检标本 正模♂，副模 3♀♀4♂♂，云南省大理市凤仪镇公山，2000.XI.7；10♀♀1♂，公山，2000.XI.28；2♂♂，云南省大理市下关镇洱海边，2002.VI.4，杨自忠采；2♂♂，云南省云龙县检槽乡，2001.VII.26；1♀，检槽乡，2001.X.6，杨二兵采。

分布 云南。

(17) 山西掠蛛 *Drassodes dispulsoides* Schenkel, 1963 (图 26) **New discovery of the male**
(雄性新发现)

Drassodes dispulsoides Schenkel, 1963: 32, f. 13.

雄蛛体长 8.00：头胸部长 3.29，宽 2.39；腹部长 4.73，宽 2.21。背甲长卵圆形，以第 II、III 步足基节间为最宽，背甲黄褐色，稀疏地被有黑色刚毛；头区微抬起，颈沟和放射纹可见；中窝纵向，黑色短棒状。8 眼 2 列，自背面观前眼列稍后凹，后眼列前凹，后眼列微长于前眼列；前中眼圆形，后中眼不规则矩形，前、后侧眼卵圆形；后中眼 > 前侧眼 = 前中眼 = 后侧眼 (0.14:0.13:0.13:0.13)，前中眼间距 0.10，前、中侧眼间距 0.04，后中眼间距 0.08，后、中侧眼间距 0.23，前、后侧眼间距 0.13；中眼域前边大于后边 (0.39:0.36)，长大于宽 (0.44:0.39)。螯肢棕色，前齿堤 3 齿，后齿堤一微齿。颚叶深褐色，端部微内收，长大于宽，外缘有一较大的凹陷，腹面中央有斜向的凹陷；前缘端部微白，密生白色毛丛。下唇浅褐色，长大于宽，舌状，基部两侧具深色斑块。胸板浅褐色，被有黑色长刚毛，前端平截，后端稍尖，不伸入第 IV 步足的基节间。步足淡褐色；转节腹面具深的缺刻。各步足跗节和 I、II 步足后跗节具毛丛。步足刺式：腿节 I，II d1-1-0，p0-1-1；III，IV d1-1-1，p0-1-1，r0-1-1；胫节 I，II v1-2-0；III d1-0-0，p1-1-1，v1-2-2，r1-1-1；IV d1-1-0，p1-1-1，v2-2-2，r1-1-1；后跗节 I，II v2-0-0；III d1-2-2，p1-1-1，v2-2-2，r1-1-1；IV d2-2-2，p1-1-1，v2-2-2，r0-1-1。步足测量：I 10.76 (2.61 + 4.10 + 2.36 + 1.69)；II 10.03 (2.45 + 3.75 + 2.25 + 1.58)；III 9.37 (2.35 + 3.24 + 2.25 + 1.53)；IV 12.61 (3.24 + 4.21 + 3.36 + 1.80)。足式：4123。腹部卵圆形，淡黄褐色，前缘具一簇长而弯曲的毛丛，其余部分被褐色细毛，心脏斑部位颜色较深；腹面色较淡，密被褐色细毛。纺器圆柱状，淡黄褐

色。触肢器的插入器较长，端部较尖；中突宽扁；引导器膜片状，起源于插入器和中突之间；胫节突短而尖细。

雌蛛体长 9.36：头胸部长 4.05，宽 2.82；腹部长 5.40，宽 2.61。背甲长卵圆形，黄褐色，稀疏地被有黑色刚毛。8 眼 2 列，自背面观前眼列稍后凹，后眼列前凹，后眼列微长于前眼列；前中眼圆形，后中眼不规则矩形，前、后侧眼卵圆形；后中眼 > 前侧眼 = 前中眼 > 后侧眼 (0.15:0.14:0.14:0.13)；前中眼间距 0.10，前、中侧眼间距 0.03，后中眼间距 0.08，后、中侧眼间距 0.23，前、后侧眼间距 0.16；中眼域前边大于后边 (0.39:0.36)，长大于宽 (0.45:0.39)。螯肢棕色，前齿堤 3 齿，后齿堤 1 微齿。步足测量：I 11.88 (3.24 + 4.50 + 2.34 + 1.80)；II 11.39 (3.15 + 4.19 + 2.25 + 1.80)；III 10.64 (2.70 + 3.83 + 2.40 + 1.71)；IV 14.81 (4.05 + 4.95 + 3.78 + 2.03)。足式：4123。外雌器宽扁的中隔中央有几带横纹，两侧缘延伸到中部向后突出而汇合；纳精囊分两叶，外叶的基部还有一小球状突起。

镜检标本 1♀1♂，新疆乌鲁木齐，1982.VIII.4，胡金林采。

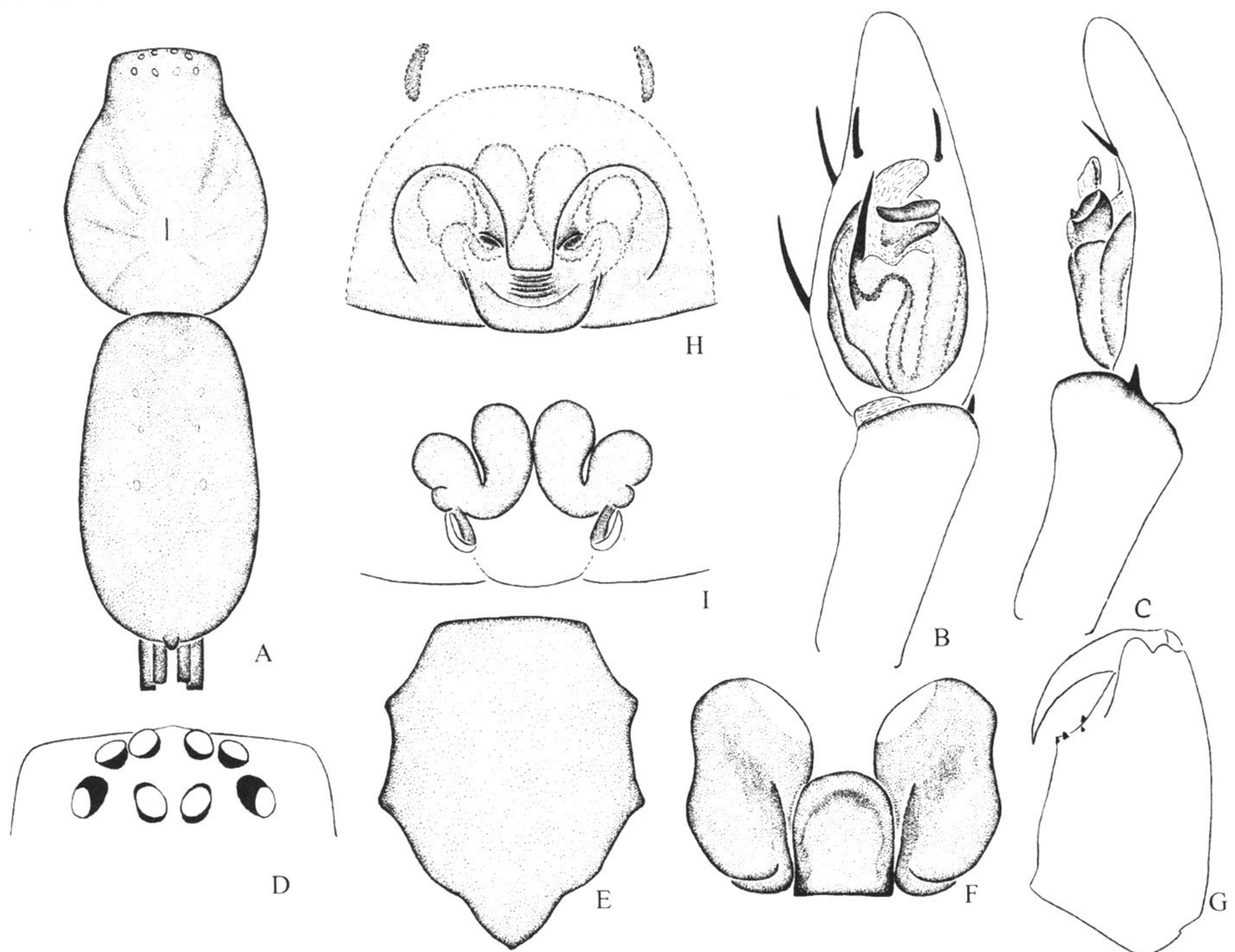


图 26 山西掠蛛 *Drassodes dispulsoides* Schenkel

A. 雄蛛背面观 (male, dorsal view); B. 左触肢器腹面观 (left palpal organ of male, ventral view); C. 同上, 外侧面观 (same, retrolateral view); D. 头区, 示眼域 (head region, showing eyes); E. 胸板 (sternum); F. 颚叶和下唇 (endites and labium); G. 左侧螯肢, 前面观 (left chelicera, anterior view); H. 外雌器外面观 (epigynum, ventral view); I. 同上, 内面观 (same, dorsal view)。

分布 山西、新疆。

(18) 迅掠蛛 *Drassodes fugax* (Simon, 1878) (图 27)

Drassus fugax Simon, 1878: 114; 1880: 118; 1914: 124, f. 193, 194, 204.

Drassodes fugax: Song & Hubert, 1983: 19, f. 55~57; Song, 1987: 336, f. 290; Hu & Wu, 1989: 255, f. 209; Zhao, 1993: 118, f. 52; Song, Zhu & Chen, 1999: 446, f. 259F, M; Hu, 2001: 232, f. 8~125; Song, Zhu & Chen, 2001: 337; f. 216.

Drassodes ndamicus Schenkel, 1963: 37, f. 16.

雌蛛体长 9.20~10.70。头胸部卵圆形，呈棕褐色，长大于宽，前、后缘平直；头区稍隆起，颈沟及放射沟明显；中窝纵向，黑褐色，背甲之两侧缘具黑色细边。8 眼 2 列，两眼列均前凹，后眼列稍长于前眼列；前中眼稍大于前侧眼；后中眼较大，为不规则方形，显珍珠白色，呈倒“八”字形排列；前中眼间距大于前中、侧眼间距，后中眼间距小于后中眼眼径。螯肢褐色，前齿堤具 3 个大齿，后齿堤具 2 个小齿。触肢黄褐

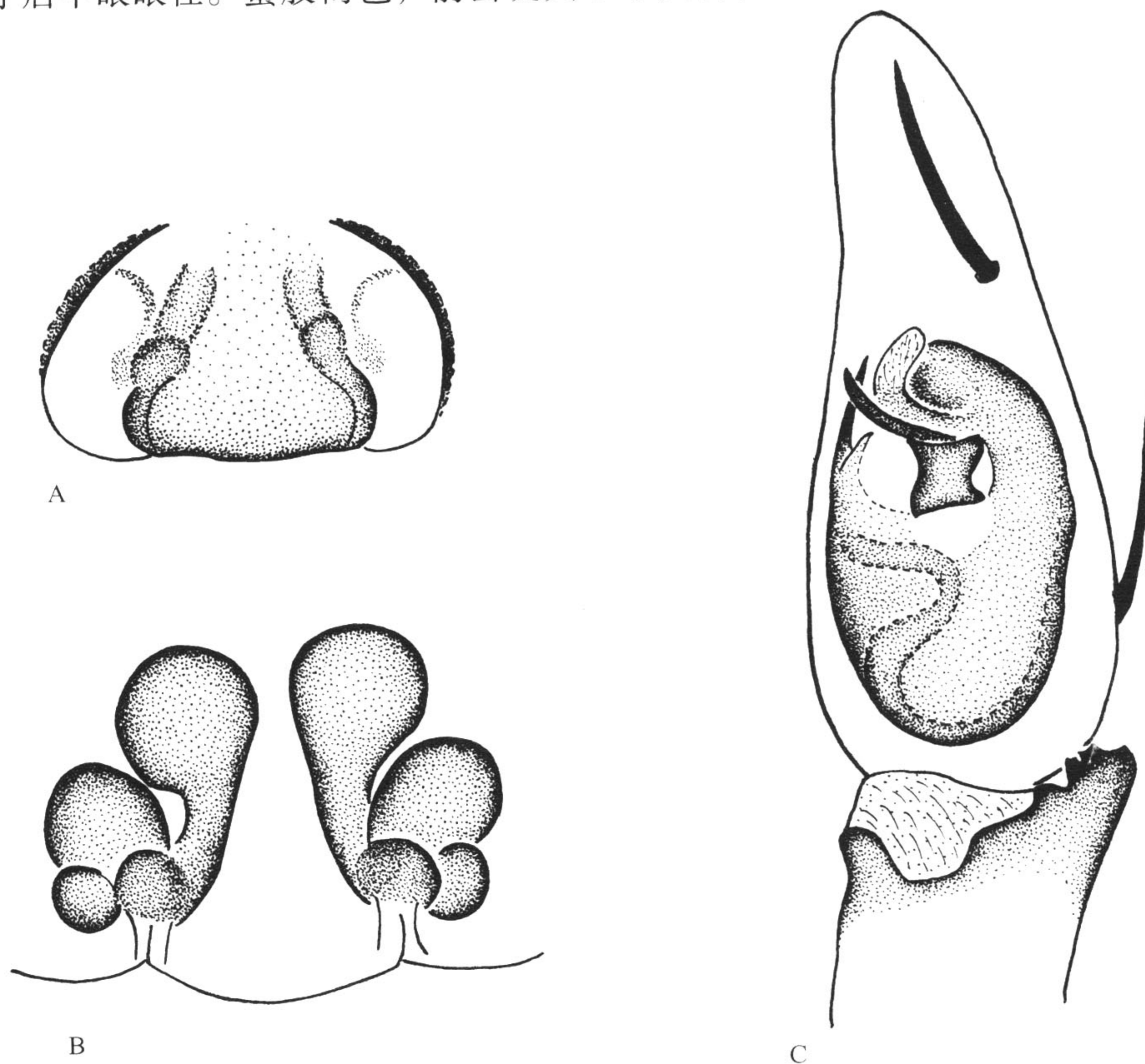


图 27 迅掠蛛 *Drassodes fugax* (Simon)

A. 外雌器外面观 (epigynum, ventral view); B. 同上, 内面观 (same, dorsal view); C. 雄蛛左触肢器腹面观 (left palpal organ of male, ventral view)。